

APPLUS FAHRZEUGBAU

Projektplanung optimieren, Service verbessern, Produktivität steigern.

APplus ist eine umfassende Branchenlösung, die genau auf die Anforderungen im Fahrzeugbau zugeschnitten ist.

APplus ermöglicht die Integration und Steuerung der gesamten Unternehmensprozesse und ermöglicht so den Ausbau von Wettbewerbsvorteilen und deutliche Kostensenkungen. APplus basiert auf den Erfahrungen, die in unserer langjährigen Zusammenarbeit mit über 1.500 Kunden entstanden sind.

HIGHLIGHTS

- Forecast-Kalkulation
- Produktkonfigurator
- Zahlungspläne
- Rückverfolgbarkeit zu jedem Zeitpunkt
- Verkaufsstücklisten
- Service- und Garantiemodul
- Mobile Serviceunterstützung
- Mietmodul
- Wachsende Stücklisten
- PLM- /CAD-Integration
- Grafische Plantafel



Von der Herstellung bis zur Verwaltung, vom Produktverkauf bis zum Service arbeiten sämtliche Komponenten unserer Branchenlösung nahtlos zusammen. Sie unterstützen Produktionsmodelle für die Kundeneinzel-, Lager- und Projektfertigung und fördern die vertikale Integration des Fertigungsbereichs mit der übrigen Produktionsumgebung.

Forecast-Kalkulation

Bereits in der Angebotsphase können Sie eine Forecast-Kalkulation anhand von Schätzungen, ähnlichen Aufträgen oder Komponenten mit bereits existierenden Stücklisten und Arbeitsplänen durchführen. Im späteren Verlauf wird diese Forecast-Kalkulation fortgeschrieben und der eigentlichen Vor-, mitlaufenden und Nachkalkulation gegenübergestellt.

Produktkonfigurator

Wollen Sie Ihr Fahrzeug nicht nur textuell beschreiben, sondern grafisch mit Ihren Kunden zusammen konfigurieren, so steht Ihnen unser Produktkonfigurator zur Verfügung, der das Endprodukt wahlweise zweidimensional oder auch dreidimensional darstellt.

Mietmodul

Weitere Besonderheiten in diesem Bereich sind die Zahlungspläne, Verkaufsstücklisten oder unser Mietmodul, falls Sie Ihre Fahrzeuge auch vermieten.

Rückverfolgbarkeit

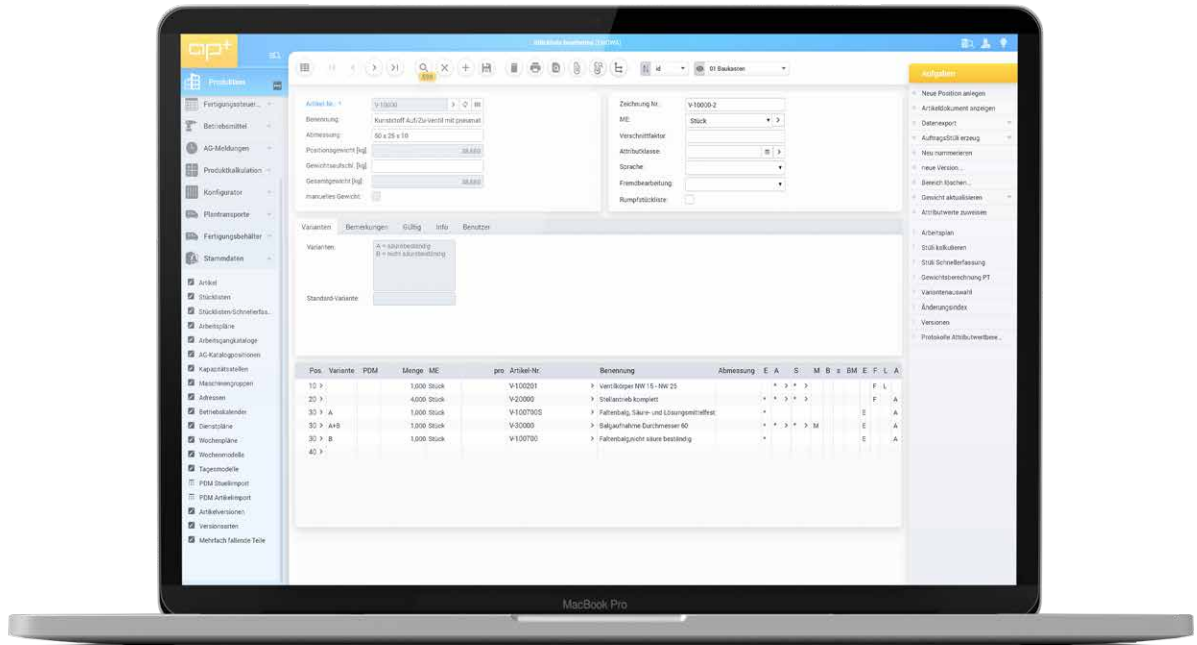
Über eine Fahrgestellnummer lassen sich Fahrzeuge jederzeit zurückverfolgen. Verbaute Chargen- und Seriennummern können zu jedem beliebigen Zeitpunkt eingefroren werden. Die Rückverfolgbarkeit gilt auch für die Wartungs- und Servicephase. Damit können auch spätere Umbauten rückverfolgt werden.

Service- und Garantiemodul

Das Service- und Garantiemodul ist voll integriert und auch in einer mobilen Version verfügbar, sofern Sie Endgeräte mit Windows CE einsetzen. Die Daten werden dabei entweder über eine Online-Verbindung oder bei einem autonomen Einsatz zyklisch mit dem zentralen System abgeglichen.

Wachsende Stücklisten

Oft steht bei der Angebotsabgabe oder Auftragsvergabe noch nicht fest, wie der betreffende Fertigungsartikel im einzelnen aufgebaut ist. Umgekehrt muss die Produktion aber schon mit der Fertigung beginnen, ehe alle Produktdaten vorliegen und die Stücklisten bis zur letzten Ebene aufgelöst sind. APplus ermöglicht Ihnen den Aufbau einer wachsenden Stückliste, die Sie sukzessive um alle Kundendaten erweitern können, um so den Artikel zu konstruieren. Im Bereich der Fertigung unterstützen Sie darüber hinaus eine automatische Gewichtsrechnung und eine PDM-



Schnittstelle zu nahezu allen im Fahrzeugbau gängigen CAD-Systemen.

PLM- /CAD-Integration

Die PLM-Integration ermöglicht den homogenen Zugriff auf die Entwicklungs- und Fertigungsdaten. Im CAD-System erstellte Stücklisten stehen nach der Freigabe sofort in der Fertigung zur Verfügung. Der abteilungsübergreifende Prozess ist sichergestellt.

Insbesondere in diesen Bereichen zahlt sich die Web Service-Architektur von APplus aus. Konstrukteure und AV-Mitarbeiter haben mit APplus die Informationen wechselseitig jederzeit aktuell und konsistent im Zugriff – obwohl jede Abteilung nur mit ihrem angestammten System arbeitet: der Konstrukteur mit dem CAD- und dem integrierten EDM/PDM-System und der Mitarbeiter in der AV oder der Beschaffung mit dem PPS-Modul von APplus.

Grafische Plantafel

Für Ihre Planung erhalten Sie über eine grafische Plantafel jederzeit den Überblick über Ihre Fertigung und den Stand eines einzelnen Auftrages oder Projekts. Dabei werden die Ergebnisse der Planungsrechnung dem Disponenten in einer detaillierten grafischen Anzeige (Gantt-Diagramm) präsentiert. Notwendige Feinkorrekturen und Verschiebungen lassen sich direkt in der Plantafel vornehmen.

Durchgängige Lösung zur Steuerung aller Unternehmensprozesse

APplus erfüllt jedoch nicht nur die branchenspezifischen Anforderungen des Fahrzeugbaus in vorbildlicher Weise, sondern unterstützt alle Geschäftsprozesse in mittelständischen Produktions- und Handelsunternehmen. Customer Relationship Management, E-Business, Wissensorganisation und Supply Chain Management sind integrale Bestandteile von APplus. Damit deckt APplus alle betrieblichen Funktionsbereiche mit dem gleichen Anwenderkomfort in einer einheitlichen Internettechnologie.

Flexible Anpassbarkeit

Die ERP-Lösung APplus zeichnet sich durch die einfache Anpassbarkeit an kundenspezifische Anforderungen aus. Ein hochkomfortables Mandantenkonzept erlaubt den Einsatz in komplexen Unternehmensstrukturen. Mit der Skalierbarkeit von Windows 2003 und den .NET Enterprise Servern erschließt APplus ein weites Feld vom Kleinbetrieb bis zum Konzern mit einer Vielzahl von Standorten. Dynamische Anpassung an unterschiedliche Sprachumgebungen und die optimale ASP-Fähigkeit erleichtern den Einsatz über Ländergrenzen hinweg. Die vollständig browserbasierende Benutzeroberfläche erlaubt die Nutzung von APplus mit beliebigen Zugangssystemen.

Technologisch führend

APplus ist eine internetbasierende Unternehmenslösung (User-zentriertes ERP-System) für mittelständische Produktions-, Service- und Handelsunternehmen, die vollständig mit aktuellsten Web-Technologien (HTML, XML, Web Services, SOAP) auf Basis von Microsoft .NET entwickelt wurde.

Eine ausgezeichnete Lösung

ERP ganz einfach. Mit dieser Philosophie haben wir in den letzten Jahren viele Auszeichnungen für APplus erhalten. Vom .NET Solution Award für die weltweit beste Anwendungslösung auf der Microsoft-Plattform bis zum Titel „ERP-System des Jahres“ der Universität Potsdam.

Fundierte Branchen- und Prozesskenntnisse

Unsere Beratungsexperten verfügen über fundierte Branchen- und Prozesskenntnisse und langjährige Erfahrung im Bereich Projektmanagement im Handel.

Sie begleiten Sie in allen Projektphasen von der branchenspezifischen Geschäftsprozessberatung über die produktive Lösung bis zur Optimierung und Wartung der Universität Potsdam.

Auch bei Anwenderbefragungen bekommen wir regelmäßig Bestnoten in allen Kategorien.

Sie finden die Asseco Solutions an folgenden Standorten:

Headquarter

Amalienbadstraße 41C
76227 Karlsruhe
Deutschland
Tel.: +49 721 91432-0
de.info@assecosol.com

Deutschland

Karlsruhe
Erkrath
München
Hannover

Österreich

St. Florian
Wien
Innsbruck

Schweiz

Urdorf

Italien

Bozen

Tschechien

Prag

Slowakei

Bratislava

Mittelamerika

Guatemala

MEHRWERT DURCH APPLUS

- Senkung der Projektlaufzeit bis zu 40 %
- Steigerung der Produktivität um bis zu 10-15 % jährlich
- Reduktion des Lagerbestands bis 15 %
- Zeitersparnis bei der Suche nach dem richtigen Ersatzteil um 50 %
- Entlastung personeller Ressourcen von operativen Tätigkeiten um bis zu 30 %
- ROI in 8 bis 14 Monaten

assecosolutions.com
applus-erp.com



Asseco Solutions in Zahlen.

- 850 + Mitarbeiter
- 20 Standorte
- 7 Länder
- 1.750 + APplus - Kunden

